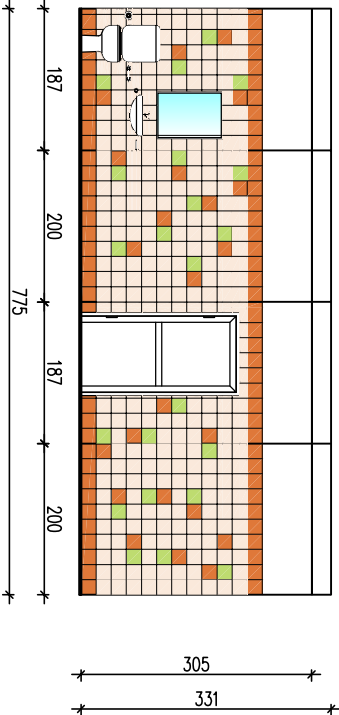
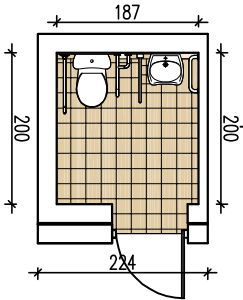


Łazienka (pomieszczenie nr 3)  
Rozwinięcie ścian



Rzut posadzki



Rozwinięcie ścian

Kolorystyka ścian: farba lateksowo dorylowa np. DEKORAL, kolor biały

Oktadzina: gres szklwiony np. TUBADZIN KOLEKCJA PASTELE/TARTANY-- płytki ścienna Pastel kosc słoniowa RAL E3/120-4 (wym. 200x200 mm) / Pastel pomarańczowy RAL D2/050 60 60 (wym. 200x200 mm) / Pastel seledynowy RAL D2/110 80 50 (wym. 200x200 mm)

Rzut posadzki

Rodzaj posadzki: gres polmatowy np. TUBADZIN KOLEKCJA PASTELE/TARTANY- płytko podłogowa Mono kremowe RAL D2/070 80 20 (wym. 200x200mm),

Rzut sufitu

Rodzaj sufitu: systemowy sufit podwieszony typu kasetonowego KNAUF, kolor biały

Wyposażenie

umywalka np. KOŁO Ceramika Nova Top 55cm z otworem oraz przelewem, montaż na śrubach  
miska ustępowa lejkowa ze spłuczką np. KOŁO Ceramika Nova, z odpływem poziomym

<b>'ARMAX' Sp. z o.o.</b> 27-200 Starachowice, ul. 1go Maja 13      kom. 601 063 690					
Nazwa obiektu: BUDOWA PRZEDSZKOLA GMINNEGO WE WŁOSZCZOWIE PRZY UL. RÓŻANEJ NA DZIAŁCE NR 3815/2, 3815/3, 5112/2, 5136, 3807/3					
Inwestor: Gmina Włoszczowa ul. Partyzantów 14 29-100 Włoszczowa		Adres obiektu: Włoszczowa ul. Różana dz. nr ewid. 3815/2, 3815/3, 5112/2, 5136, 3807/3			
Przeznaczenie: Aranżacja wnętrza Łazienka ogólnodostępna			Skala:	Nr rys.	Str.
			1:100	A-7	
Projektanci:	Nazwisko:	Nr uprawnień:	Data:		
Architektura:	Danuta	22/66	11.2016r.		
PROJEKTOWAŁA:	Kozłowska-Kalbarczyk	Upr. architektoniczne			
Projekt:	Patrycja Winkler		11.2016r.		
OPRACOWAŁA:					
Projekt:	Dariusz Celuch		11.2016r.		
OPRACOWAŁ:					